



# Armadio CQEMC

## CQEMC enclosure

## ■ Armadio CQEMC

### CQEMC enclosure

#### Caratteristiche Accessories



Gli armadi CQEMC, derivati direttamente dalla serie CQE, offrono una protezione EMC elevata, grazie agli accorgimenti adottati a livello costruttivo: la piastra interna, il telaio della porta, il fondo in lamiera di acciaio al carbonio zincata sendzimir migliorano notevolmente l'effetto schermante dell'involucro. Accorgimenti in fase di cablaggio come l'utilizzo di cavi di messa a terra di grande sezione e di apposite guarnizioni conduttive assicurano, oltre al grado di protezione IP, il contatto elettrico tra i componenti.



L'elevata schermatura EMC è ottenuta utilizzando lamiera di acciaio al carbonio zincata sendzimir nella costruzione di tutto l'armadio. Il trattamento di verniciatura è eseguito solo dove non è richiesto un contatto tra le parti. Speciali guarnizioni conduttive in neoprene espanso assicurano, oltre al grado di protezione IP, il contatto elettrico tra i componenti.

A completamento di gamma sono disponibili casse CE e CDE in versione EMC per la protezione ai disturbi elettromagnetici.



Conformità e omologazioni  
Conformity and approvals



#### Grado di protezione

- IP 55 in accordo con IEC EN 62208; EN 60529
- Grado di protezione garantito dalla guarnizione in tessuto conduttivo e anima in neoprene
- Grado di resistenza all'urto IK10 in accordo con IEC EN 62208; EN 50102

CQEMC enclosures deriving directly from the CQE series allow a high EMC protection by virtue of the implemented design solutions: internal panel, door frame and bottom made of Sendzimir galvanized carbon steel improve considerably the shielding effect of the casing. The measures taken during the cabling phase, such as the use of large size earthing cables and special conductive seals, assure an electrical contact between the components in addition to IP protection degree.

A high EMC shielding is obtained using Sendzimir galvanized carbon steel to manufacture the entire enclosure. Varnishing is only performed where no contact between the parties is required. Special conductive seals of expanded neoprene assure the electrical contact between components, in addition to the IP protection degree.

The product range includes CE and CDE boxes in EMC versions for protection against electromagnetic interferences.

#### Protection degree

- IP 55 in accordance with IEC EN 62208; EN 60529
- The protection degree is guaranteed by a conductive material and neoprene core seal.
- Impact resistance degree IK10 as per IEC EN 62208; EN 50102

## ■ Armadio CQEMC CQEMC enclosure

### Armadio Enclosures



IP55

#### Dimensioni

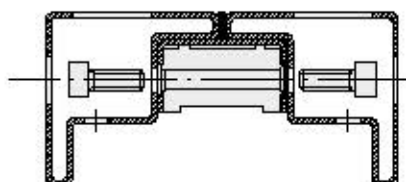
Realizzabili con altezza 2000 mm, larghezza 600-800 mm e profondità 600-800 mm. Altre dimensioni richieste.

#### Dimensions

Can be manufactured with height 2000 mm, width 600-800 mm and depth 600-800 mm. Other dimensions upon request.

#### Kit unione armadi

Baying kit



### Laterali Side panels



#### Dimensioni

Realizzabili con altezza 1961 mm, larghezza 546-746 mm.

#### Dimensions

Can be manufactured with height 1961 mm, width 546-746 mm.

## ■ Casse EMC

### EMC boxes

#### Casse di derivazione CE

##### CE junction boxes



IP55

##### Dimensioni

Realizzabili con altezza 400 mm, larghezza 400 mm e profondità 200 mm.

Realizzabili con altezza 600 mm, larghezza 400-600 mm e profondità 200-250 mm.

##### Dimensions

Can be manufactured with height 400 mm, width 400 mm and depth 600 mm.

Achievable with height 600 mm, width 400-600 mm and depth 200-250 mm.

#### Casse di derivazione CDE

##### CDE junction boxes



IP55

##### Dimensioni

Realizzabili con altezza 300-500 mm, larghezza 300 mm e profondità 120 mm.

##### Dimensions

Achievable with height 300-500 mm, width 300 mm and depth 120 mm.